



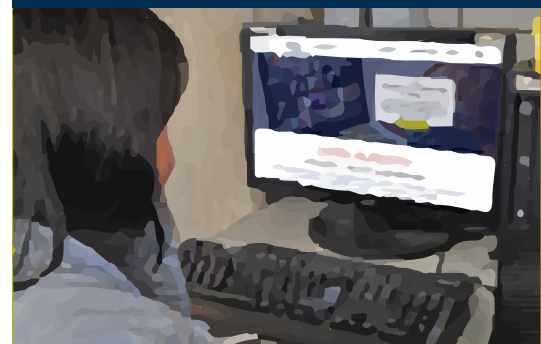
**Diplomados**  
**2022-2023**

# Formación Inicial Docente

**23 mayo - 01 julio de 2022**

**120 horas en línea (Microsoft Teams)**

Dirigido a docentes del Colegio de Ciencias y Humanidades



## Objetivo General

*Formar al profesor(a) de reciente ingreso en la comprensión integral de los fundamentos clave, para el ejercicio de una docencia acorde con el perfil propio del Colegio de Ciencias y Humanidades.*

## Impartidores:

**Mtro. Guillermo Itzamna Platas Jiménez.**  
[guillermoitzamna.platas@cch.unam.mx](mailto:guillermoitzamna.platas@cch.unam.mx)

Ingeniería Química en la Facultad de Química de la UNAM, además de la maestría en Ingeniería Química en el Posgrado de Química, UNAM. Ha cursado algunos diplomados, entre ellos uno sobre “Tecnologías móviles para la enseñanza” y el segundo y más reciente sobre “Formación integral de los profesores de reciente ingreso”. Profesor asociado “C” de las asignaturas de Química correspondiente al área de Ciencias Experimentales en el Colegio de Ciencias y Humanidades Plantel Naucalpan y ha ocupado la coordinación local del Programa Institucional de Tutorías local (PIT) en el plantel Naucalpan durante dos años, correspondientes a los periodos 2019-2020 y 2020-2021. Ha diseñado varios cursos curriculares y extracurriculares para estudiantes y profesores. Ha participado en la elaboración de materiales didácticos y académicos para la asignatura de química. Forma parte de varios equipos y seminarios de trabajo institucionales y locales.

**Mtra. Rebeca Rosado Rostro**  
[rebeca.rosado@cch.unam.mx](mailto:rebeca.rosado@cch.unam.mx)

Profesora de TC Asociado C a contrato, con 12 años de antigüedad. Imparte la materia de TLRIID I-IV. Es Maestra en Docencia para la Educación Media Superior (MADEMS-Español). Licenciada en Comunicación, Medalla Gabino Barreda otorgada en marzo 2007. Coordinadora del diplomado de Formación de Tutores del CCH Naucalpan. Ha tomado 10 diplomados y 40 cursos, muchos de ellos relacionados con evaluación curricular, elaboración de reactivos, técnicas e instrumentos de evaluación, didáctica y enseñanza con perspectiva de género. Directora editorial de la revista Brújula: una orientación para el tutor. Ha participado en la elaboración de diversas guías para el profesor y paquetes didácticos para el apoyo de la docencia. Es miembro de la Comisión Interna de Equidad de Género del Plantel Naucalpan y del Seminario de Género, Inclusión y diversidad. Fue coordinadora del Programa Institucional de Tutoría, Jefa de Planeación y Secretaria de Servicios Estudiantiles del plantel Naucalpan.

**Cupo:**  
**Min. 10**  
**Máx. 30**

**Sin cuota de recuperación.**



[https://cfc.cch.unam.mx/  
formacioncontinua@cch.unam.mx](https://cfc.cch.unam.mx/formacioncontinua@cch.unam.mx)